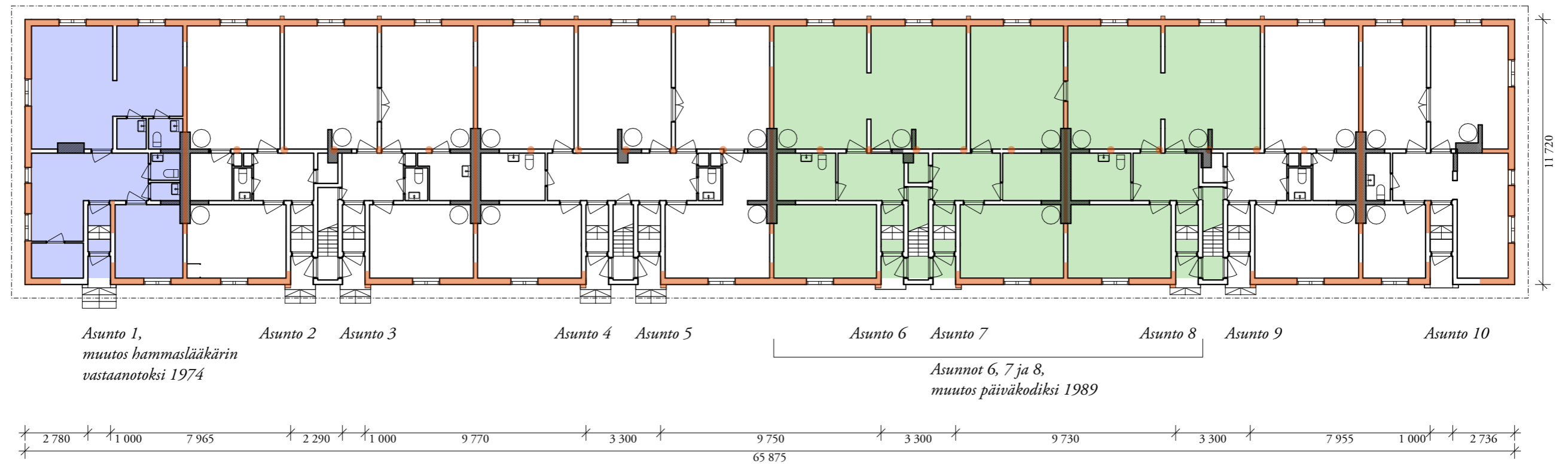


Suojelumääräys sr-24:

"Suojeltava rakennus.

Rakennustaiteellisesti, kulttuurihistoriallisesti ja aluekokonaisuuden kannalta arvokas rakennus.

Korjaus- ja muutostyöt tulee toteuttaa siten, että rakennuksen olennaiset ominaispiirteet säilyvät. Jos rakennuksessa on aikaisemmin suoritettu rakentamistoimenpiteitä tämän tavoitteen vastaisesti, on rakennus korjaus- ja muutostöiden yhteydessä korjattava ensisijaisesti entistään. Rakennusta ei saa purkaa. Rakennusta koskevista suunnitelmista ja toimenpiteistä tulee neuvotella museoviranomaisen kanssa."



Asunto 1,
muutos hammaslääkärin
vastaanotoksi 1974

Asunto 2 Asunto 3

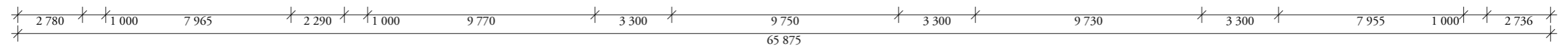
Asunto 4 Asunto 5

Asunto 6 Asunto 7

Asunto 8 Asunto 9

Asunto 10

Asunnot 6, 7 ja 8,
muutos päiväkodiksi 1989



Huom. Mittoja ei tarkistettu

Ajoituskaavio

== Nykyhetken rakenteet, peräisin pääosin 1940-luvulta

■ Rakenteiden sijainti 1862

■ Hammaslääkärin vastaanotto 1974




■ Päiväkoti 1989

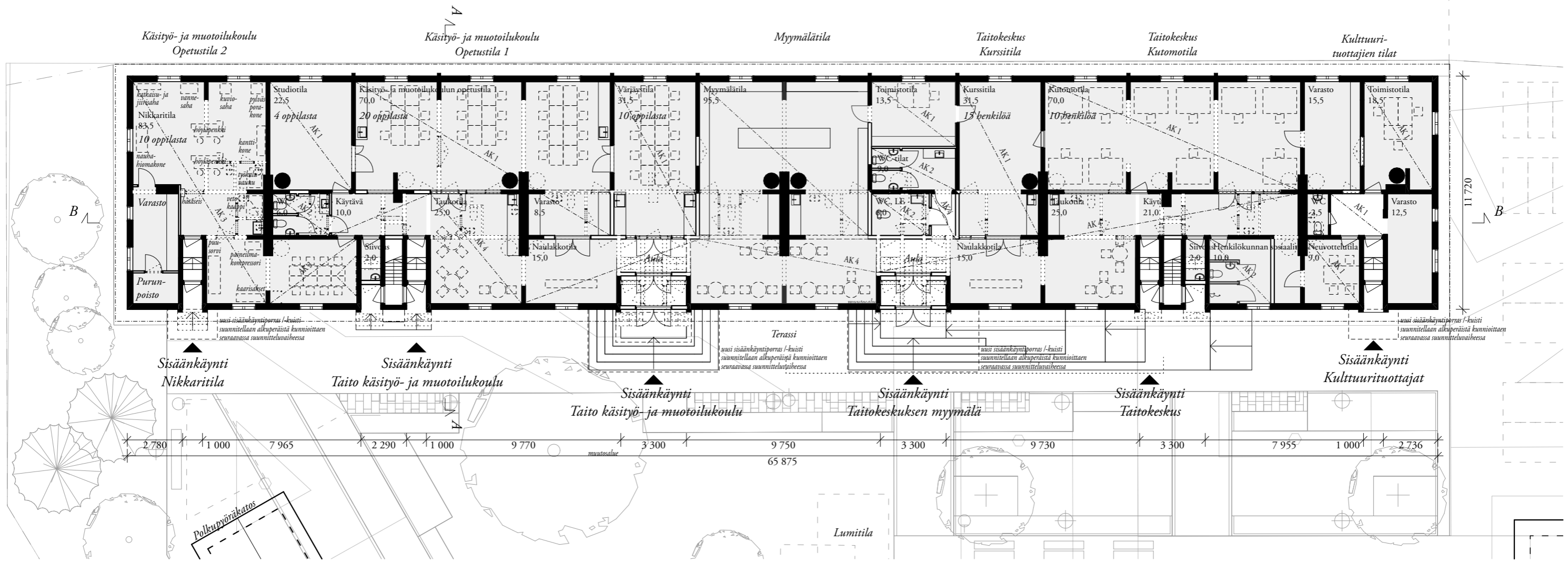
Rakennus Kymppi rakennettiin miehistökasarmiksi vuonna 1862. Tuolta ajalta mahdollisesti peräisin olevat rakenteet on merkitty pohjapiirustukseen punaisella. Ajoituskaavioon on merkattu myös kasarmirakennuksessa olleet pilarit punaisilla ympyröillä.

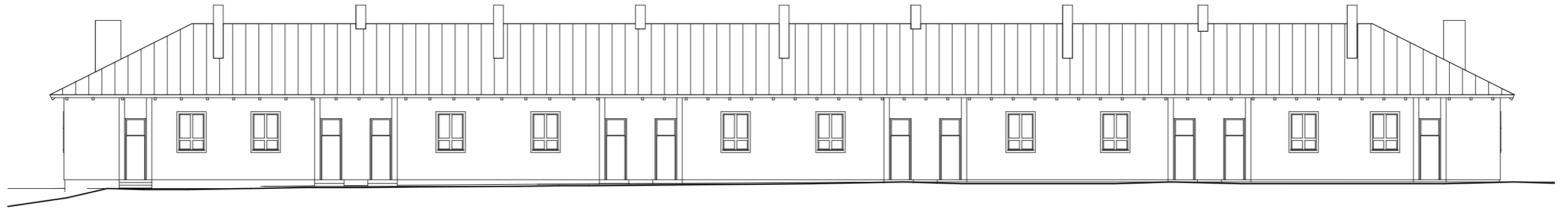
Kasarmirakennus muutettiin 10 asunnoksi 1940-luvulla. Nämä asuntojen pohjaratkaisut määrittävät myös nykyhetken rakenteiden sijaintia.

Asuntoon 1 toteutettiin hammaslääkärin vastaanotto 1974. Muutosalue näkyy piirustuksessa sinisellä.

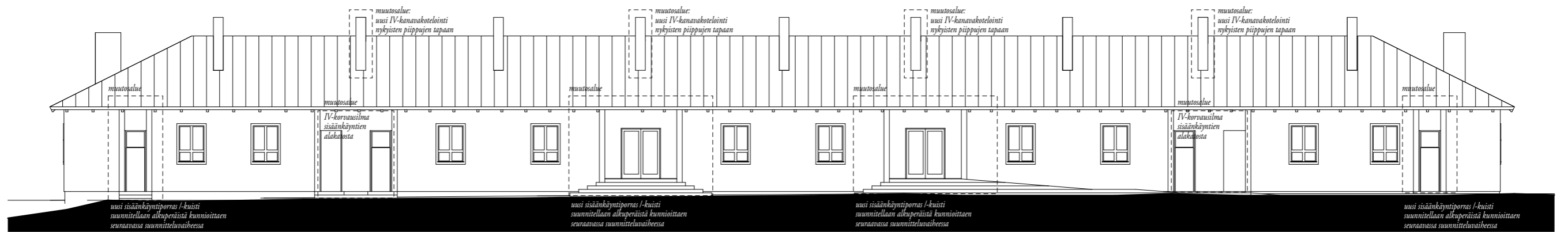
Asuntoihin 6, 7 ja 8 toteutettiin varuskunnan päiväkotiki 1989. Muutosalue merkattu piirustukseen vihreällä.

-  pysyvä seinä, pysyvä ovi
-  uusi seinä, uusi ovi
-  purettava seinä, purettava ovi

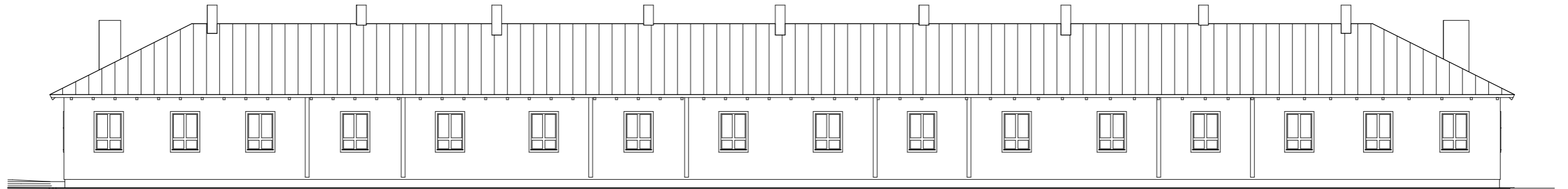




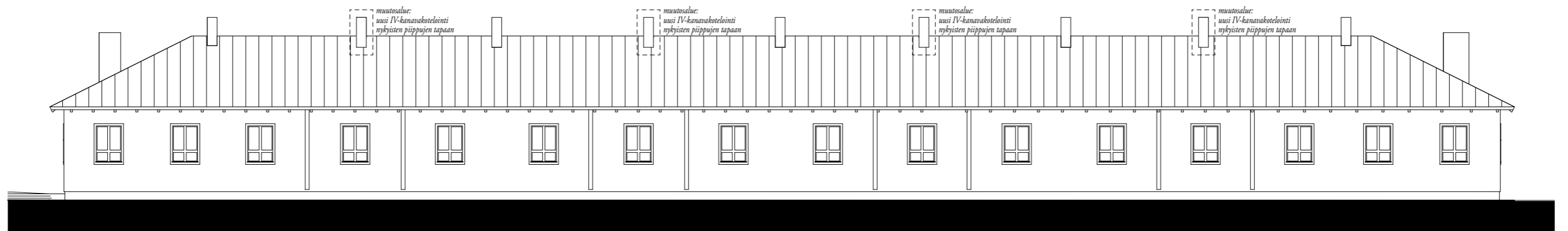
Julkisivu etelään, lähtötilanne 1:200



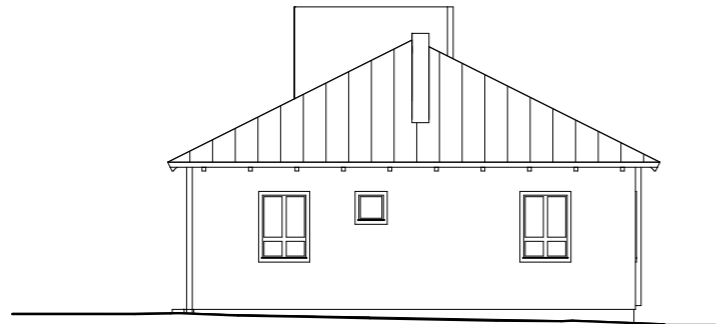
Julkisivu etelään, lopputilanne 1:200



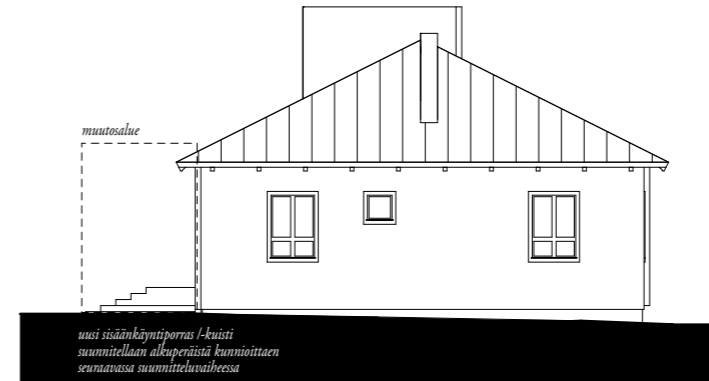
Julkisivu pohjoiseen, lähtötilanne 1:200



Julkisivu pohjoiseen, lopputilanne 1:200

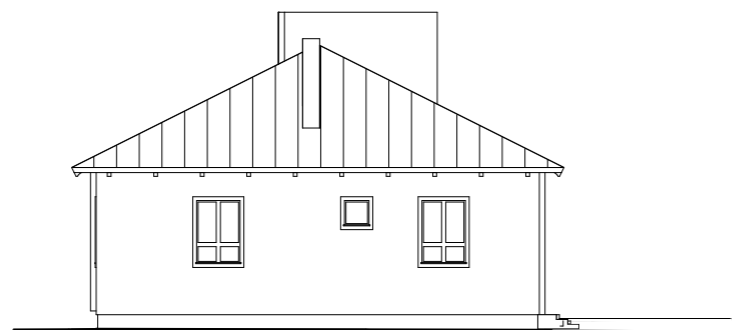


Julkisivu itään, lähtötilanne 1:200

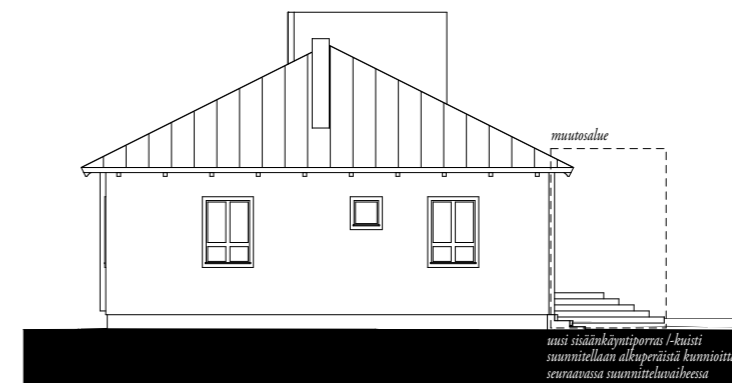


Julkisivu itään, lopputilanne 1:200

uusi sisäänkäyntiporras /-kuisti
suunnitellaan alkuperäistä kunnioittaen
seuraavassa suunnitteluvaiheessa

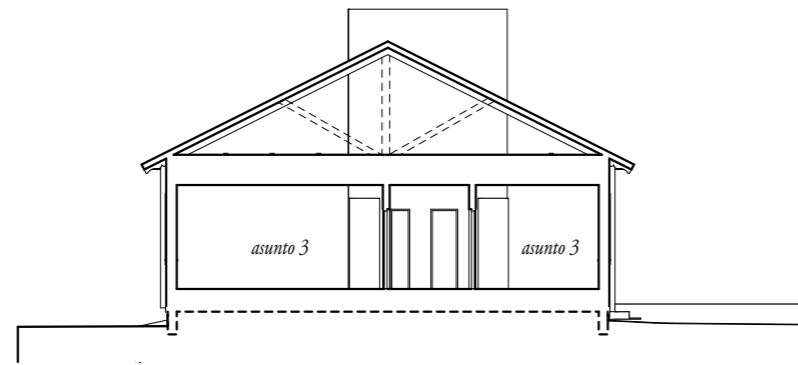


Julkisivu länteen, lähtötilanne 1:200

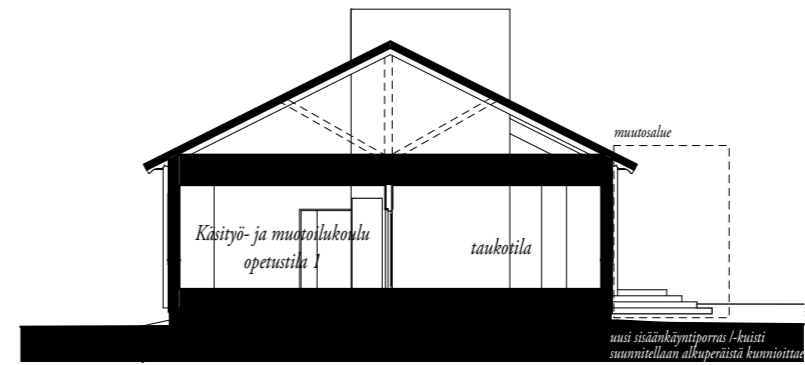


Julkisivu länteen, lopputilanne 1:200

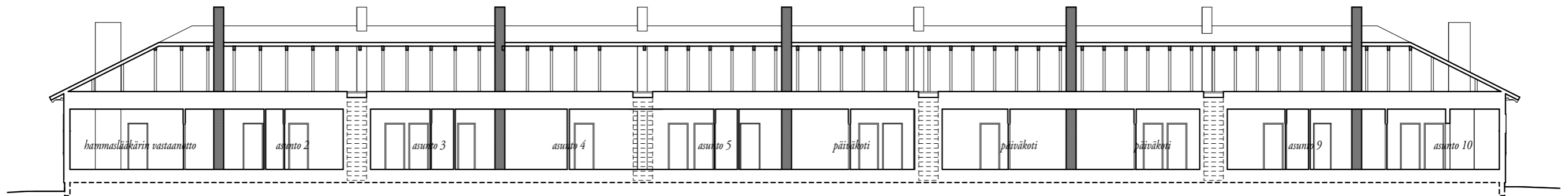
uusi sisäänkäyntiporras /-kuisti
suunnitellaan alkuperäistä kunnioittaen
seuraavassa suunnitteluvaiheessa



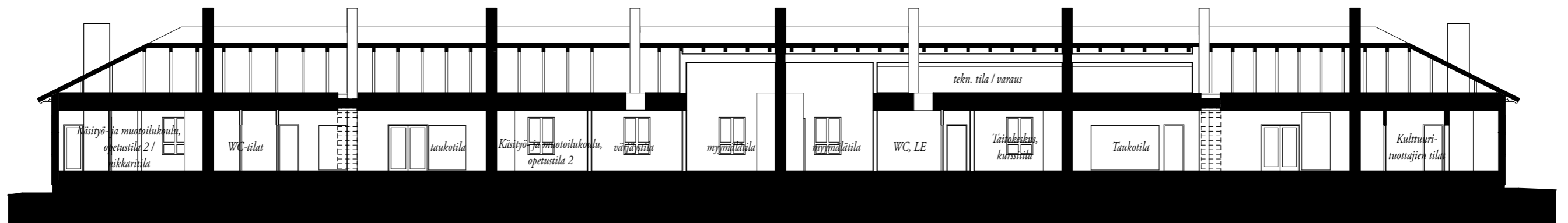
Leikkaus A-A, lähtötilanne 1:200



Leikkaus A-A, lopputilanne 1:200



Leikkaus B-B, lähtötilanne 1:200



Leikkaus B-B, lopputilanne 1:200